

Musikinterventionen für ältere Menschen mit Demenz und Depressionen in Pflegeeinrichtungen (MIDDEL)

ist ein Verbund aus internationalen
Forschungszentren:

NORCE Norwegian Research Centre,
Bergen, Norway

University of Melbourne,
Southbank, Victoria, Australia

Department of General Practice and
Elderly Care Medicine,
University of Groningen

Music Therapy Department,
Academy of Music,
ArtEZ University of the Arts,
Enschede, The Netherlands

Carl von Ossietzky Universität Oldenburg,
Institut für Musik;
Abteilung für Epidemiologie und Biometrie

The Cambridge Institute for
Music Therapy Research,
Anglia Ruskin University,
Cambridge, UK

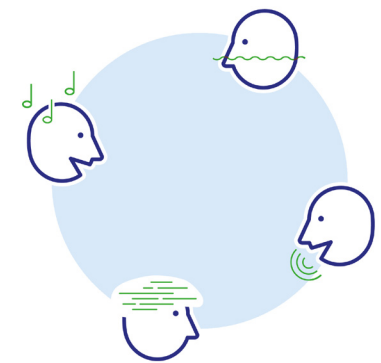
School of Sociology and Social Policy,
University of Nottingham,
Nottingham, UK

Ankara Haci Bayram Veli University,
Turkey

Carl von Ossietzky
**Universität
Oldenburg**

MIDDEL

Musik für gute Stimmung und
für mehr Lebensqualität
von Menschen mit
Demenz und Depressionen



Ziele von MIDDEL

Im Rahmen des internationalen Verbundprojektes Music Interventions for Dementia and Depression in Elderly Care (MIDDEL) möchten wir mit einer methodisch hochwertigen Studie die Wirksamkeit musikalischer Interventionen bei dementiellen und depressiven Symptomen in der Altenpflege überprüfen.

Wie hilfreich sind gemeinsames Singen und Musiktherapie in Gruppen, um die Lebensqualität und das Wohlbefinden von BewohnerInnen von Pflegeeinrichtungen nachhaltig zu verbessern?

Was bedeuten diese Interventionen für das Personal, die Angehörigen und für die Pflege generell?

Antworten können helfen, die Pflege und Betreuung sinnvoll zu ergänzen und zu verbessern.

Wer wir sind

Unser Team in Oldenburg besteht aus WissenschaftlerInnen der Musikwissenschaft sowie der klinischen Epidemiologie und der Geriatrie. Die Interventionen werden von erfahrenen MusiktherapeutInnen und SingleleiterInnen umgesetzt.

Eine Übersicht über unsere internationalen Projektpartner finden Sie auf der Rückseite.

Werden Sie unser Partner!

Sie leiten eine Einrichtung oder Sie sind deren Träger und haben eventuell Interesse? Bitte nehmen Sie sehr gerne Kontakt mit uns auf, damit wir Ihnen das Vorhaben persönlich erläutern und die Durchführung in der aktuellen Situation ausführlich vorstellen können. Wir freuen uns darauf, Sie kennenzulernen und mit Ihnen zusammenzuarbeiten!

Projektverantwortung

Carl von Ossietzky Universität Oldenburg

Kontakt

Prof. Dr. Gunter Kreutz
Projektleiter

Prof. Dr. Antje Timmer
Projektleiterin

Prof. Dr. Tania Zieschang
Beratung geriatrisches Assessment

M.A. Ulrike Frischen
Projektkoordinatorin
Telefon: 0441 – 798 4052
E-Mail: ulrike.frischen@uol.de

M.Sc. Johanna Neuser
Projektkoordinatorin
johanna.neuser@uol.de

Besuchen Sie unsere Projekt-Website:

<https://www.middel-project.eu/project/middel-in-germany/>

